

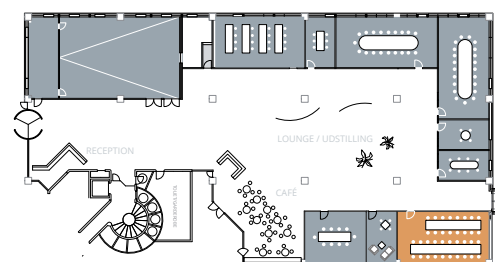


Mødelokale til 36 personer beliggende i stueplan, direkte ud til lounge / udstillingsområdet, som kan anvendes til udstillinger og salgsmesser. Mødelokalet, der har masses af dagslys og udgang til altan, er udstyret med trådløst internet, whiteboard og projektor - mulighed for videokonference.

Mødecenteret er placeret i stueplan og i forbindelse med møde eller konference i World Trade Center, er du og dine gæster velkomne til at benytte vores store lobbyområde, ligesom I er velkomne i husets kantine.

World Trade Center Ballerup tilbyder funktionelle møde- og konferencefaciliteter, hvor virksomheder, privatpersoner, institutioner mm. kan leje sig ind på time- eller dagsbasis. Dertil kommer et større udstillingsområde, som kan anvendes til udstillinger og salgsmesser.

Vores reception tager imod dine gæster og køkkenet sørger for god forplejning under dit møde eller arrangement. Vores køkken er leveringsdygtig i lækre anretninger, tilberedt fra bunden og af årstidens bedste råvarer.



Fakta

Mødelokale	Vancouver
Etage	Stuen
Personer	36

1/2 dag formiddag	08:30-13:00
1/2 dag eftermiddag	12:00-17:00

MØDECENTER

 WORLD TRADE CENTER®
BALLERUP

